

Découvrez les actions de mécénat engagées avec les associations depuis 2004



Donner 1% de notre chiffre d'affaires

ATEMIA, entreprise d'ingénierie touristique

Après 10 ans d'échanges, d'implication et de bons moments passés au 1% pour la Planète, nous avons quitté l'Alliance 1% en 2016 pour prendre un nouveau chemin. Nous continuons avec plaisir et ferveur de porter la parole du 1% pour la Planète et de ses membres (allez jeter un oeil : <http://onepercentfortheplanet.org/>). Nous avons ressenti le besoin de nous investir plus localement, sur nos territoires d'implantation (Rhône-Alpes, Grand Ouest), notamment autour de nos lieux de travail, notamment autour du bâtiment Ecosphère situé à Saint-Baldoph que nous avons investi en 2017.

L'histoire de notre engagement

Atemia est devenu membre du 1% dès sa création et faisait partie des plus « anciens ». Depuis 2004, nous avons reversé plus de 15 000 € HT pour des causes diverses : étude et protection du loup (Peuple Loup), protection des rivières (Rivières Sauvages), promotion des énergies renouvelables (Sahel People Service), agriculture biologique et insertion sociale (Les Triandines), économie sociale et solidaire (La Monnaie Autrement)... Cet engagement a été en interne structurant et fédérateur, et c'est en équipe que nous avons décidé de prendre une autre voie.

Être membre du 1% a été, pour nous, une façon concrète de démontrer à nos partenaires et clients, que l'entreprise a son rôle à jouer, à son échelle et avec ses moyens, dans la préservation de l'environnement et le progrès social. Ce fut aussi une passerelle entre le monde associatif et l'entreprise, et l'occasion d'échanges enrichissants.



Un moment d'échange avec Denis de l'ONG Rivières Sauvages lors d'un séminaire d'équipe.

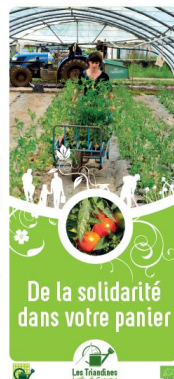
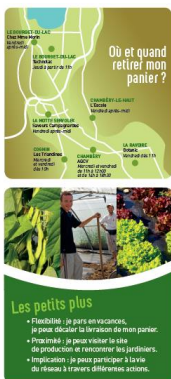


Donner 1% de notre temps

Plus qu'une aide financière, nous souhaitons apporter notre temps et nos compétences au service de projets associatifs qui nous tiennent à cœur. Nous pratiquons ainsi du bénévolat de compétences auprès de diverses associations en fonction de leurs besoins.

En 2014 par exemple, nous avons accompagné le **jardin de Cocagne Les Triandines** (Chambéry) dans leur stratégie de communication et la réalisation de supports visuels. En 2015, nous avons accompagné le **Réseau Paysan** (réflexion stratégique sur le positionnement), le **Fonds pour la Conservation des Rivières Sauvages** (événementiel ciblé) et les **Rencontres Alpines** (démarche éco-responsable d'un événement).

Nous favorisons également les échanges entre les secteurs privés et associatifs et avons à ce titre été membre du Club d'Entreprises pour la Montagne et son Développement Durable (CEM2D à Sallanches).



Un échange entre l'équipe de La Monnaie Autrement (Chambéry) et l'équipe d'Atemia (Chambéry – Rennes) autour du rôle de la monnaie.

